

phildar
www.phildar.fr





11 Le cardigan

N° 644 - T15 - 526



QUALITE	COLORIS	a) 3 mois	b) 6 mois
PHIL COTON 3	LAVANDE	3	3

c) 12 mois	d) 18 mois	e) 24 mois
4	4	5

Composition du modèle: 100 % Coton

MERCERIE

Aig. n° 3 - Aiguille à torsade - Anneaux marqueurs
3 boutons Ø 14 mm

POINTS EMPLOYÉS

Jersey endroit - Côtes 1/1

Côtes 1/2 (1 maille endroit et 2 mailles envers)

Point fantaisie n° 1: (voir diagramme)

1er rang: *2 mailles envers et 4 mailles endroit* répéter de *à*.

2e rang: tricoter les mailles comme elles se présentent.

Point fantaisie n° 2: (voir diagramme et légende)

Augmentations à 1 maille des bords

Diminutions à 1 maille des bords:

à droite: tricoter 1 maille, puis les 2 mailles suivantes ensemble à l'endroit.

à gauche: tricoter toutes les mailles sauf 3, faire 1 surjet simple (glisser 1 maille à l'endroit, tricoter la maille suivante à l'endroit, puis passer la maille glissée sur la maille tricotée), puis tricoter la dernière maille à l'endroit.

ECHANTILLONS

1 carré de 10 cm de jersey, aiguilles n° 3 = 26 mailles et 35 rangs

10 cm de point fantaisie n° 2, aiguilles n° 3 = 37 mailles et 30 rangs

DOS

Monter: **a)** 65 mailles - **b)** 71 mailles - **c)** 77 mailles - **d)** 81 mailles - **e)** 87 mailles, aiguilles n° 3, tricoter en côtes 1/1 en commençant et en terminant le 1er rang et tous les rangs impairs (endroit du travail) par **a)** 1 maille envers - **b)** 1 maille endroit - **c)** 1 maille envers - **d)** 1 maille endroit - **e)** 1 maille envers pendant 1 cm (2 rangs).

Continuer en jersey en faisant sur le 1er rang 1 diminution.

Il reste: **a)** 64 mailles - **b)** 70 mailles - **c)** 76 mailles - **d)** 80 mailles - **e)** 86 mailles

Faire 6 rangs jersey, les 2 rangs du diagramme n°1 en commençant par la **a)** 3e maille - **b)** 6e maille - **d)** 4e maille - **e)** 1ère maille du diagramme puis terminer en jersey.

En même temps, faire de chaque côté à 1 maille des bords (voir points employés):

a) 12 rangs plus haut: 1 x 1 diminution et tous les 10 rangs: 2 x 1 diminution

b) 14 rangs plus haut: 1 x 1 diminution et tous les 12 rangs: 2 x 1 diminution

c) tous les 14 rangs: 3 x 1 diminution

d) tous les 16 rangs: 2 x 1 diminution et 14 rangs plus haut: 1 x 1 diminution

e) tous les 16 rangs: 3 x 1 diminution

Il reste: **a)** 58 mailles - **b)** 64 mailles - **c)** 70 mailles - **d)** 74 mailles - 80 mailles

A a) 12 cm (42 rangs) - **b)** 14 cm (50 rangs) - **c)** 16 cm (56 rangs) - **d)** 17 cm (60 rangs) - **e)** 18 cm (64 rangs) de hauteur après les côtes, former les emmanchures en rabattant de chaque côté tous les 2 rangs:

a) b) c) d) 1 x 3 mailles, 2 x 2 mailles et 2 x 1 maille

e) 1 x 3 mailles, 2 x 2 mailles et 3 x 1 maille

Il reste: **a)** 40 mailles - **b)** 46 mailles - **c)** 52 mailles - **d)** 56 mailles - **e)** 60 mailles

A a) 22 cm (78 rangs) - **b)** 25 cm (88 rangs) - **c)** 28 cm (98 rangs) - **d)** 30 cm (106 rangs) - **e)** 32 cm (112 rangs) de hauteur après les côtes, former les épaules en rabattant de chaque côté tous les 2 rangs:

a) 1 x 3 mailles et 1 x 4 mailles

b) 1 x 4 mailles et 1 x 5 mailles

c) 2 x 5 mailles

d) 1 x 5 mailles et 1 x 6 mailles

e) 2 x 6 mailles

En même temps, former l'encolure en rabattant les **a)** 26 mailles - **b)** 28 mailles - **c)** 32 mailles - **d)** 34 mailles - **e)** 36 mailles centrales.

DEMI-DEVANT DROIT

Monter : **a)** 38 mailles - **b)** 41 mailles - **c)** 42 mailles - **d)** 45 mailles - **e)** 48 mailles, aiguilles n° 3, tricoter en côtes 1/1 en commençant le 1er rang et tous les rangs impairs par 2 mailles endroit et en terminant par **a)** 1 maille endroit - **b)** 1 maille envers - **c)** 1 maille endroit - **d)** 1 maille envers - **e)** 1 maille endroit pendant 1 cm (2 rangs).

Faire 6 rangs de jersey, les 2 rangs du diagramme n° 1 en commençant par **a) b) d) e)** la 3e maille - **c)** 1 maille endroit puis la 3e maille du diagramme puis continuer en jersey.

En même temps, faire à gauche à 1 maille du bord (voir points employés):

- a)** 12 rangs plus haut: 1 x 1 diminution et tous les 10 rangs: 2 x 1 diminution
- b)** 14 rangs plus haut: 1 x 1 diminution et tous les 12 rangs: 2 x 1 diminution
- c)** tous les 14 rangs: 3 x 1 diminution
- d)** tous les 16 rangs: 2 x 1 diminution et 14 rangs plus haut: 1 x 1 diminution
- e)** tous les 16 rangs: 3 x 1 diminution

Il reste: **a)** 35 mailles - **b)** 38 mailles - **c)** 39 mailles - **d)** 42 mailles - **e)** 45 mailles

A **a)** 12 cm (42 rangs) - **b)** 14 cm (50 rangs) - **c)** 16 cm (56 rangs) - **d)** 17 cm (60 rangs) - **e)** 18 cm (64 rangs) de hauteur après les côtes, former l'emmanchure en rabattant à gauche tous les 2 rangs:

- a) b) c) d)** 1 x 3 mailles, 2 x 2 mailles et 2 x 1 maille
- e)** 1 x 3 mailles, 2 x 2 mailles et 3 x 1 maille

En même temps tricoter les 6 premières mailles puis répartir sur le reste du rang: **a)** 9 augmentations - **b)** 10 augmentations - **c)** 13 augmentations - **d) e)** 12 augmentations.

2 rangs plus haut continuer en point fantaisie (voir diagramme n° 2 et légende).

A **a)** 19 cm (64 rangs) - **b)** 22 cm (74 rangs) - **c)** 24 cm (80 rangs) - **d)** 26 cm (88 rangs) - **e)** 28 cm (94 rangs) de hauteur après les côtes, former l'encolure en rabattant à droite tous les 2 rangs:

- a)** 1 x 12 mailles, 2 x 4 mailles, 1 x 3 mailles et 1 x 1 maille.
- b)** 1 x 12 mailles, 1 x 5 mailles, 1 x 4 mailles, 1 x 3 mailles et 1 x 2 mailles

c) 1 x 13 mailles, 1 x 5 mailles, 1 x 4 mailles, 3 x 2 mailles et 1 x 1 maille.

d) 1 x 12 mailles, 1 x 5 mailles, 1 x 4 mailles, 2 x 3 mailles, 1 x 2 mailles et 1 x 1 maille

e) 1 x 13 mailles, 1 x 5 mailles, 1 x 4 mailles, 2 x 3 mailles, 1 x 2 mailles et 1 x 1 maille

A **a)** 22 cm (72 rangs) - **b)** 25 cm (82 rangs) - **c)** 28 cm (92 rangs) - **d)** 30 cm (100 rangs) - **e)** 32 cm (106 rangs) de hauteur après les côtes, former l'épaule en rabattant côté emmanchure tous les 2 rangs:

a) 1 x 5 mailles et 1 x 6 mailles

b) 1 x 6 mailles et 1 x 7 mailles

c) 2 x 7 mailles

d) 1 x 7 mailles et 1 x 8 mailles

e) 2 x 8 mailles

Tricoter le demi-devant gauche en sens inverse.

MANCHES

Monter : **a)** 44 mailles - **b)** 47 mailles - **c)** 50 mailles - **d)** 53 mailles - **e)** 56 mailles, aiguilles n° 3, tricoter en côtes 1/2 (voir points employés), en commençant et en terminant le 1er rang et tous les rangs impairs (endroit du travail) 2 mailles envers pendant 2 cm (7 rangs) puis faire 1 rang envers sur l'envers en faisant **b) d)** 1 diminution.

On a: **a)** 44 mailles - **b)** 46 mailles - **c)** 50 mailles - **d)** 52 mailles - **e)** 56 mailles

Continuer en jersey en faisant de chaque côté à 1 maille des bords:

a) 16 rangs plus haut: 1 x 1 augmentation

b) tous les 10 rangs: 2 x 1 augmentation et 8 rangs plus haut: 1 x 1 augmentation

c) tous les 10 rangs: 3 x 1 augmentation

d) tous les 8 rangs: 5 x 1 augmentation

e) tous les 8 rangs: 5 x 1 augmentation et 6 rangs plus haut: 1 x 1 augmentation.

On obtient: **a)** 46 mailles - **b)** 52 mailles - **c)** 56 mailles - **d)** 62 mailles - **e)** 68 mailles

A **a)** 8,5 cm (30 rangs) - **b)** 10 cm (36 rangs) - **c)** 11,5 cm (40 rangs) - **d)** 13,5 cm (48 rangs) - **e)** 15 cm (52 rangs) de hauteur après les côtes, former l'arrondi en rabattant de chaque côté:

a) tous les 2 rangs: 1 x 3 mailles, 1 x 2 mailles, 2 x 1 maille, tous les 4 rangs: 5 x 1 maille, puis tous les 2 rangs: 1 x 2 mailles et 1 x 3 mailles

b) tous les 2 rangs: 1 x 3 mailles, 1 x 2 mailles, 4 x 1 maille, tous les 4 rangs: 3 x 1 maille, puis tous les 2 rangs: 3 x 1 maille, 1 x 2 mailles et 1 x 3 mailles.

c) tous les 2 rangs: 1 x 3 mailles, 2 x 2 mailles, 2 x 1 maille, tous les 4 rangs: 5 x 1 maille, puis tous les 2 rangs: 1 x 1 maille, 2 x 2 mailles et 1 x 3 mailles

d) tous les 2 rangs: 1 x 3 mailles, 3 x 2 mailles, 2 x 1 maille, tous les 4 rangs: 4 x 1 maille, puis tous les 2 rangs: 1 x 1 maille, 3 x 2 mailles et 1 x 3 mailles

e) tous les 2 rangs: 2 x 3 mailles, 2 x 2 mailles, 3 x 1 maille, tous les 4 rangs: 3 x 1 maille, puis tous les 2 rangs: 2 x 1 maille, 2 x 2 mailles et 2 x 3 mailles.

A **a)** 17,5 cm (62 rangs) - **b)** 20 cm (70 rangs) - **c)** 22,5 cm (78 rangs) - **d)** 24,5 cm (86 rangs) - **e)** 26 cm (90 rangs) de hauteur après les côtes, rabattre les 12 mailles restantes.

Tricoter la seconde manche semblable

BANDE D'ENCOLURE

Monter : **a)** 70 mailles - **b)** 76 mailles - **c)** 84 mailles - **d)** 90 mailles - **e)** 96 mailles, aiguilles n° 3, tricoter en jersey pendant 1 cm (3 rangs) puis faire quelques rangs de jersey d'un autre coloris.

Repasser ces rangs de jersey, il suffira de les détricoter au moment du montage pour retrouver le coloris de base.

ASSEMBLAGE

Faire les coutures des épaules, des côtés et des manches. Monter celles-ci aux emmanchures.

Coudre la bande d'encolure, maille par maille, à points arrière sur l'endroit du travail.

Confectionner sur le demi-devant droit 3 boutonnières à 3 mailles du bord, sur la hauteur de point fantaisie à intervalles réguliers.

Coudre les boutons sur le demi-devant gauche en vis à vis des boutonnières à 3 mailles du bord gauche.

Passer le ruban entre les mailles dans le 3e rang sous le point fantaisie en faisant des intervalles de 3 mailles.

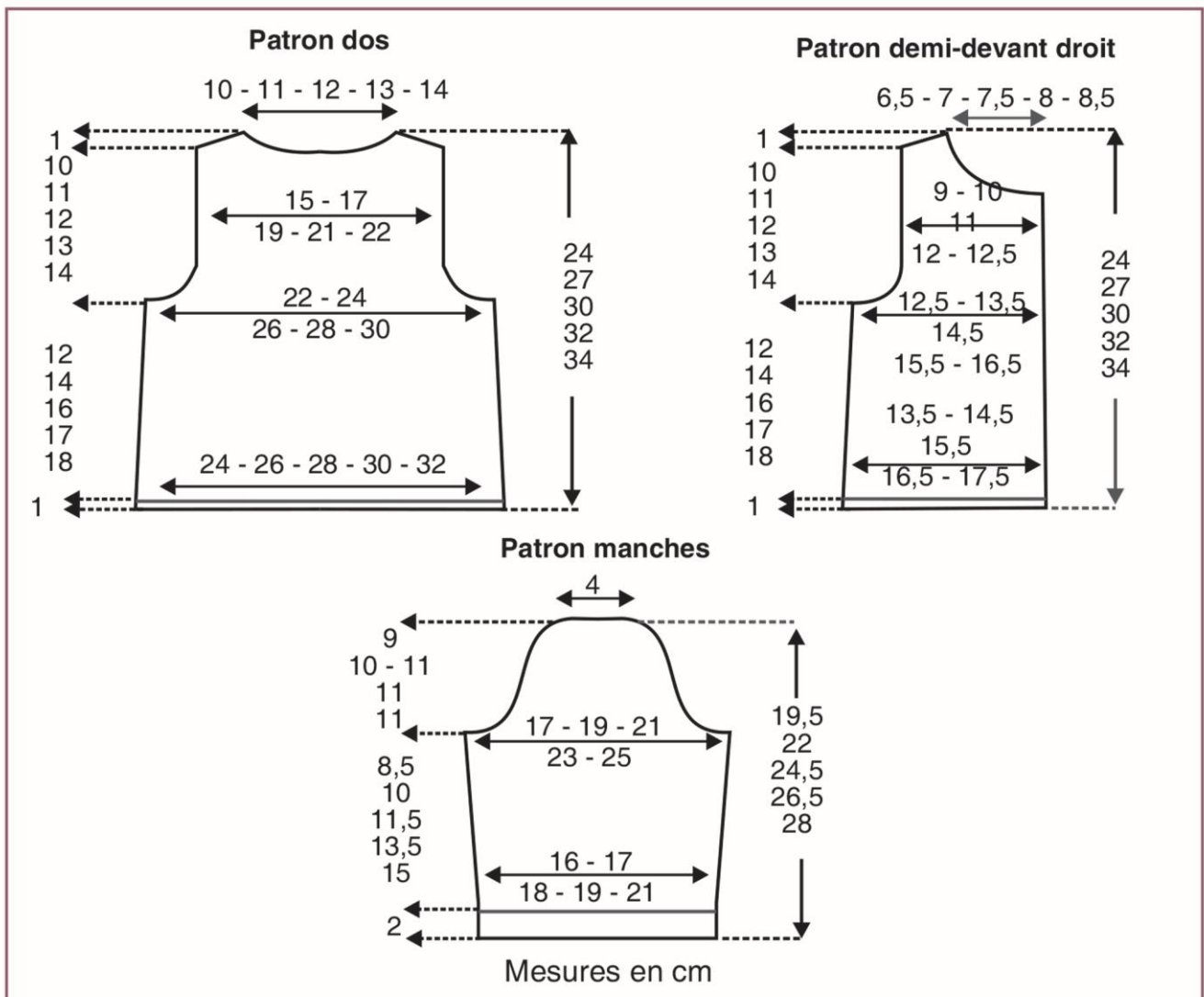


Diagramme n° 1

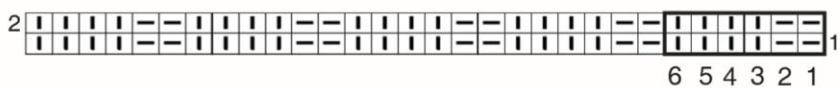
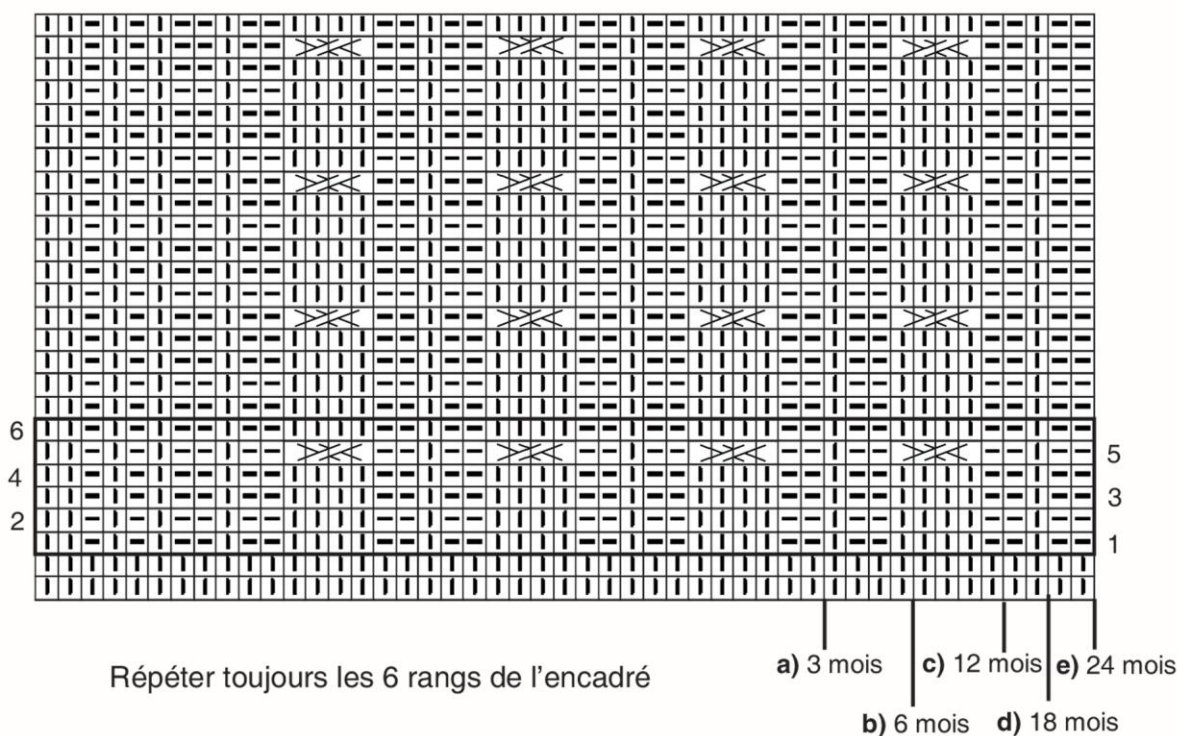


Diagramme n° 2 Demi-devant gauche



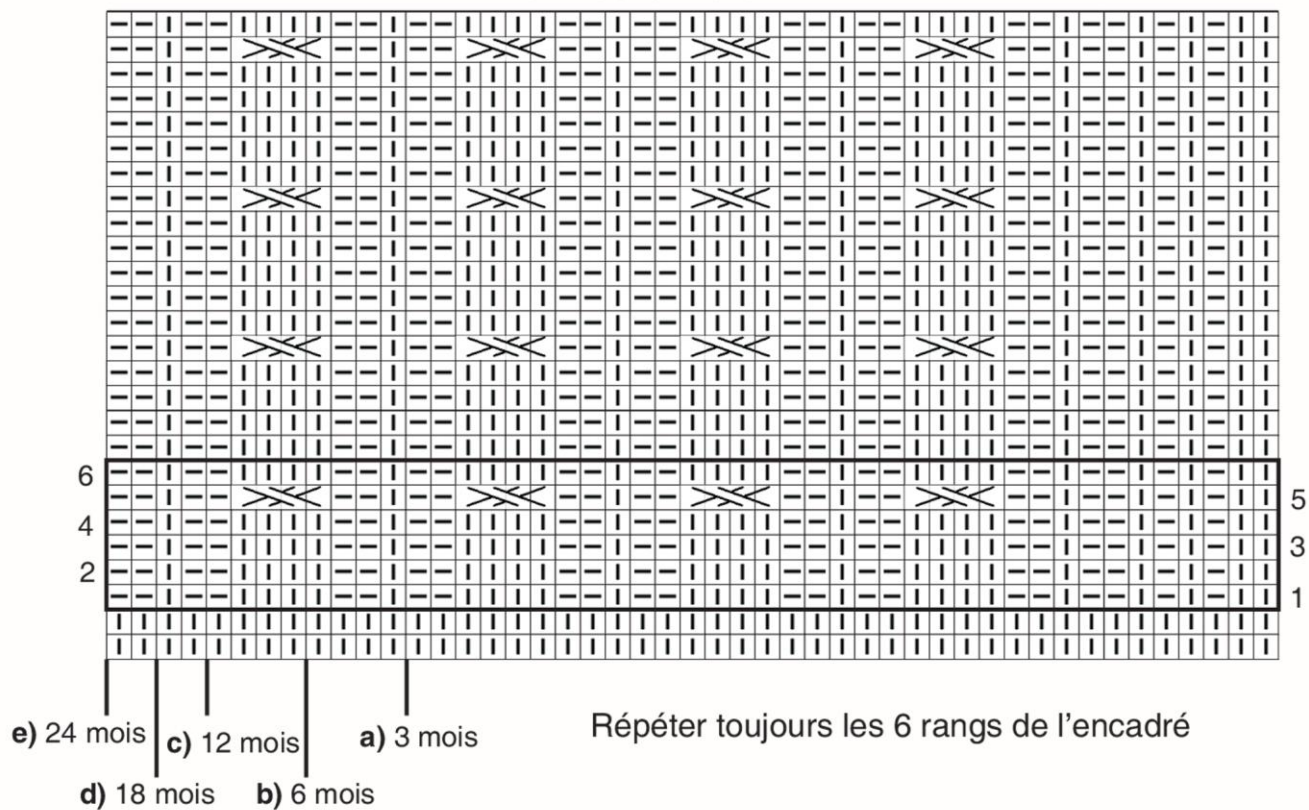
☐ = maille endroit sur l'endroit ou maille envers sur l'envers

☐ = maille envers sur l'endroit ou maille endroit sur l'envers

☒ = 4 mailles croisées vers la droite à l'endroit (2 et 2): glisser 2 mailles sur une aiguille à torsade placée derrière, tricoter à l'endroit les 2 mailles suivantes, puis les 2 mailles de l'aiguille à torsade.

☒ = 4 mailles croisées vers la gauche à l'endroit (2 et 2): glisser 2 mailles sur une aiguille à torsade placée devant, tricoter à l'endroit les 2 mailles suivantes, puis les 2 mailles de l'aiguille à torsade.

Diagramme n° 2 Demi-devant droit



☐ = maille endroit sur l'endroit ou maille envers sur l'envers

☐ = maille envers sur l'endroit ou maille endroit sur l'envers

☒ = 4 mailles croisées vers la droite à l'endroit (2 et 2): glisser 2 mailles sur une aiguille à torsade placée derrière, tricoter à l'endroit les 2 mailles suivantes, puis les 2 mailles de l'aiguille à torsade.

☓ = 4 mailles croisées vers la gauche à l'endroit (2 et 2): glisser 2 mailles sur une aiguille à torsade placée devant, tricoter à l'endroit les 2 mailles suivantes, puis les 2 mailles de l'aiguille à torsade.